



PRIORITARIAMENTE OCUPAD@S 2010

021 ATENCIÓN SOCIOSANITARIA A PERSONAS EN EL DOMICILIO: APOYO A LAS GESTIONES COTIDIANAS DE LAS PERSONAS DEPENDIENTES UF0123 ©

DURACIÓN: 50 HORAS

REQUISITOS

- Imprescindible: Completar cuestionario de selección (Ver: NOTA IMPORTANTE - final temario)

Dominio del castellano hablado y escrito

Competencia matemática

Tendrán preferencia aquellas personas que hayan realizado otros módulos o unidades formativas pertenecientes al mismo certificado de profesionalidad y aquellos que cumplan con los requisitos académicos que establecen las disposiciones generales del certificado:

- Quienes cumplan el requisito académico de acceso a los ciclos formativos de grado medio.
- Quienes tengan superada la prueba de acceso a la universidad para mayores de 25 años.

OBJETIVOS DEL CURSO

OBJETIVO GENERAL

Desarrollar intervenciones de atención psicosocial domiciliaria dirigidas a personas con necesidades de atención sociosanitaria.

OBJETIVOS ESPECIFICOS

- Acompañar y apoyar a los usuarios en la realización de actividades de la vida cotidiana favoreciendo su desenvolvimiento autónomo.
- Analizar y realizar las intervenciones dirigidas al acompañamiento y al apoyo en la resolución de gestiones de las personas dependientes y de su entorno familiar, favoreciendo su acceso a los recursos y servicios comunitarios.

CONTENIDO

1. ELABORACIÓN DE ESTRATEGIAS DE INTERVENCIÓN EN AUTONOMÍA PERSONAL

- Mantenimiento y entrenamiento de hábitos de autonomía física en situaciones cotidianas del domicilio.
- Condiciones del domicilio.
- Distribución, actualización y señalización de espacios, mobiliario y enseres domésticos.
- Intervención de acompañamiento y apoyo en la relación social, en la resolución de gestiones y en el entorno familiar.
- Recursos comunitarios.
- Solicitud de ayudas, prestaciones y servicios.

Financia:



UNIÓN EUROPEA

Fondo Social Europeo

"Invierte en tu futuro"

Imparte:



Entidad solicitante:



comisiones obreras de navarra
nabarroako langile komisioak



2. INTERVENCIÓN DE ACOMPAÑAMIENTO Y APOYO EN LA RELACIÓN SOCIAL, EN LA RESOLUCIÓN DE GESTIONES Y EN EL ENTORNO FAMILIAR

- Funciones y papel del profesional de atención directa desde la unidad convivencial. Áreas de intervención.
- Estrategias de actuación, límites y deontología.
- Intervenciones más frecuentes. Gestiones. Seguimiento.
- Documentación personal y de la unidad convivencial.
- Técnicas básicas de elaboración, registro y control de documentación.
- Confidencialidad a la hora de manejar documentación de otras personas.
- Respeto de los límites de actuación y la deontología profesional.

3. AYUDAS TÉCNICAS Y TECNOLÓGICAS PARA LA VIDA COTIDIANA

- Ayudas técnicas para actividades domésticas.
- Mobiliario y adaptaciones para viviendas y otros inmuebles.
- Ayudas técnicas para la manipulación de productos y bienes.
- Ayudas técnicas para mejorar el ambiente, maquinaria y herramientas.
- Ayudas técnicas para el esparcimiento.
- Ordenadores personales. Internet. Correo electrónico.
- Otras ayudas.

4. MOTIVACIÓN Y APRENDIZAJE DE LAS PERSONAS MAYORES, DISCAPACITADAS Y/O ENFERMAS.

- Características específicas de la motivación y el aprendizaje de las personas mayores, discapacitadas y/o enfermas.
- Mantenimiento y entrenamiento de las funciones cognitivas en situaciones cotidianas del domicilio.
- Memoria, atención, orientación espacial, temporal y personal, razonamiento.

5. SERVICIOS DE ATENCIÓN DOMICILIARIA

- Servicios, programas y profesionales de atención directa domiciliaria a personas dependientes.
- Características.
- Estructura funcional.
- El equipo interdisciplinar.

OBSERVACIONES

Esta acción formativa recoge los contenidos de la Unidad Formativa UF0123 perteneciente al Módulo Formativo: Atención y apoyo psicosocial domiciliario (MF0250_2) del Certificado de Profesionalidad de Atención sociosanitaria a personas en el domicilio. La cualificación profesional de referencia de este certificado es la de ATENCIÓN SOCIOSANITARIA A PERSONAS EN EL DOMICILIO (SSC089_2).

Financia:



UNIÓN EUROPEA

Fondo Social Europeo

"Invierte en tu futuro"

Imparte:



Entidad solicitante:



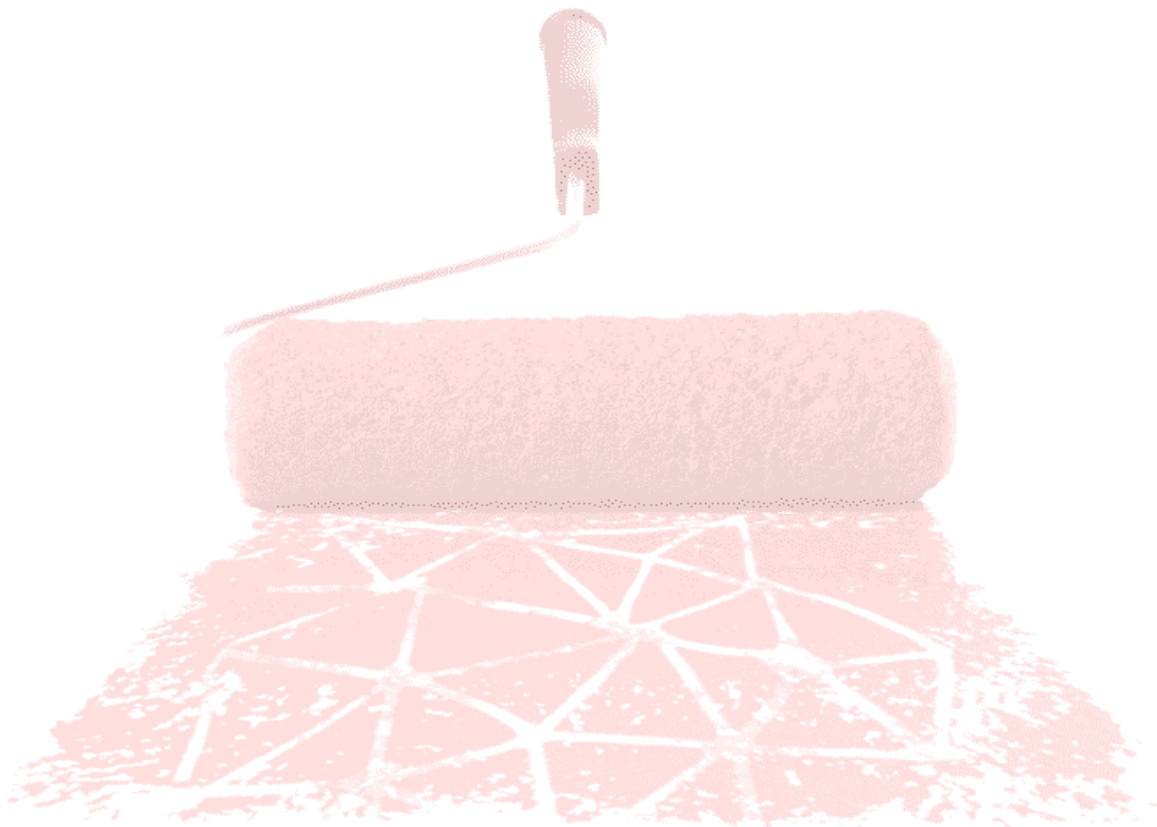
comisiones obreras de navarra
nafarroako langile komisiak



NOTA IMPORTANTE:

La selección de los/as participantes se realizará mediante un cuestionario con el fin de que el personal docente pueda homogeneizar el grupo en función de los conocimientos, experiencia y/o formación y en el que podamos comprobar si se cumplen los requisitos previos indicados en este temario para hacer el curso. Se tendrá también en cuenta la **situación laboral** en la **fecha de inicio** del curso. Se avisará a las personas admitidas una semana antes a través de un mensaje al móvil o llamada telefónica.

Desde Forem pretendemos llegar a todas las personas trabajadoras y desempleadas. Para intentar que todos y todas tengáis una oportunidad y se aprovechen los recursos públicos que desde aquí gestionamos, cada alumno o alumna tendrá la opción de realizar un curso por semestre. En el caso de que hubiera plazas disponibles, se habilitará la opción de participar en más de una acción siempre y cuando no se supere el número de horas máximas marcadas por cada programación.



Financia:



UNIÓN EUROPEA

Fondo Social Europeo

"Invierte en tu futuro"

Imparte:



Entidad solicitante:

