



PRIORITARIAMENTE OCUPAD@S 2010

023 ATENCIÓN SOCIOSANITARIA A PERSONAS EN EL DOMICILIO: INTERRELACIÓN, COMUNICACIÓN Y OBSERVACIÓN CON LA PERSONA DEPENDIENTE Y SU ENTORNO. UF0124 ©

DURACIÓN: 80 HORAS

REQUISITOS

- Imprescindible: Completar cuestionario de selección (Ver: NOTA IMPORTANTE - final temario)
- Dominio del castellano hablado y escrito
- Competencia matemática
- Tendrán preferencia aquellas personas que hayan realizado otros módulos o unidades formativas pertenecientes al mismo certificado de profesionalidad y aquellos que cumplan con los requisitos académicos que establecen las disposiciones generales del certificado:
 - Quienes cumplan el requisito académico de acceso a los ciclos formativos de grado medio.
 - Quienes tengan superada la prueba de acceso a la universidad para mayores de 25 años.

OBJETIVOS DEL CURSO

OBJETIVO GENERAL

Desarrollar intervenciones de atención psicosocial domiciliaria dirigidas a personas con necesidades de atención sociosanitaria.

OBJETIVOS ESPECIFICOS

- Aplicar estrategias de apoyo psicosocial adaptadas al desarrollo de las actividades previstas en un programa establecido.
- Analizar y desarrollar en el contexto de la atención a personas las estrategias comunicativas adecuadas para favorecer el esenvolvimiento diario y la relación social de usuarios con dificultades especiales de comunicación, manejando los recursos disponibles y sistemas alternativos que procedan.

CONTENIDO

1. IDENTIFICACIÓN DE LOS PROBLEMAS DE COMUNICACIÓN Y LENGUAJE RELACIONADOS CON LOS PRINCIPALES TRASTORNOS GENERALES

- Retardo mental.
- Parálisis cerebral infantil.
- Autismo.
- Parkinson.
- Alzheimer.

Financia:



UNIÓN EUROPEA

Fondo Social Europeo

"Invierte en tu futuro"

Imparte:



Entidad solicitante:



comisiones obreras de navarra
nafarroako langile komisiouk



- Esclerosis lateral amiotrófica.
- Esclerosis múltiple.
- Deficiencias auditivas.
- Deficiencias visuales.
- Sordoceguera.
- Consideración por la situación específica de cada persona con problemas de lenguaje y comunicación.

2. COMUNICACIÓN DE LAS PERSONAS DEPENDIENTES

- El proceso de comunicación.
- Necesidades especiales de comunicación.
- Discapacidades.
- Salud mental.
- Minorías étnicas.
- Otros.
- Problemas de comunicación y lenguaje.
- Estrategias y recursos de intervención comunicativa:
- Sistemas alternativos de comunicación.
- Concepto y clasificación.

3. APLICACIÓN DE TÉCNICAS PARA FAVORECER LA RELACIÓN SOCIAL Y LAS ACTIVIDADES DE ACOMPAÑAMIENTO

- Estrategias de intervención en comunicación.
- Proceso de selección del sistema alternativo de comunicación.
- Recursos comunicativos.
- Técnicas de comunicación alternativa y aumentativa para personas con deficiencias físicas, motrices y psíquicas.
- Técnicas de comunicación alternativa y aumentativa para personas con deficiencias sensoriales.
- Ayudas técnicas en la comunicación alternativa y aumentativa. Ayudas técnicas para la información y la señalización.
- Técnicas de observación de la evolución general de la persona dependiente.
- Sensibilidad ante los problemas de comunicación de las personas dependientes.

OBSERVACIONES

Esta acción formativa recoge los contenidos de la Unidad Formativa UF0124 perteneciente al Módulo Formativo: Atención y apoyo psicosocial domiciliario (MF0250_2) del Certificado de Profesionalidad de Atención sociosanitaria a personas en el domicilio. La cualificación profesional de referencia de este certificado es la de ATENCIÓN SOCIOSANITARIA A PERSONAS EN EL DOMICILIO (SSC089_2).

Financia:



UNIÓN EUROPEA

Fondo Social Europeo

"Invierte en tu futuro"

Imparte:



Entidad solicitante:

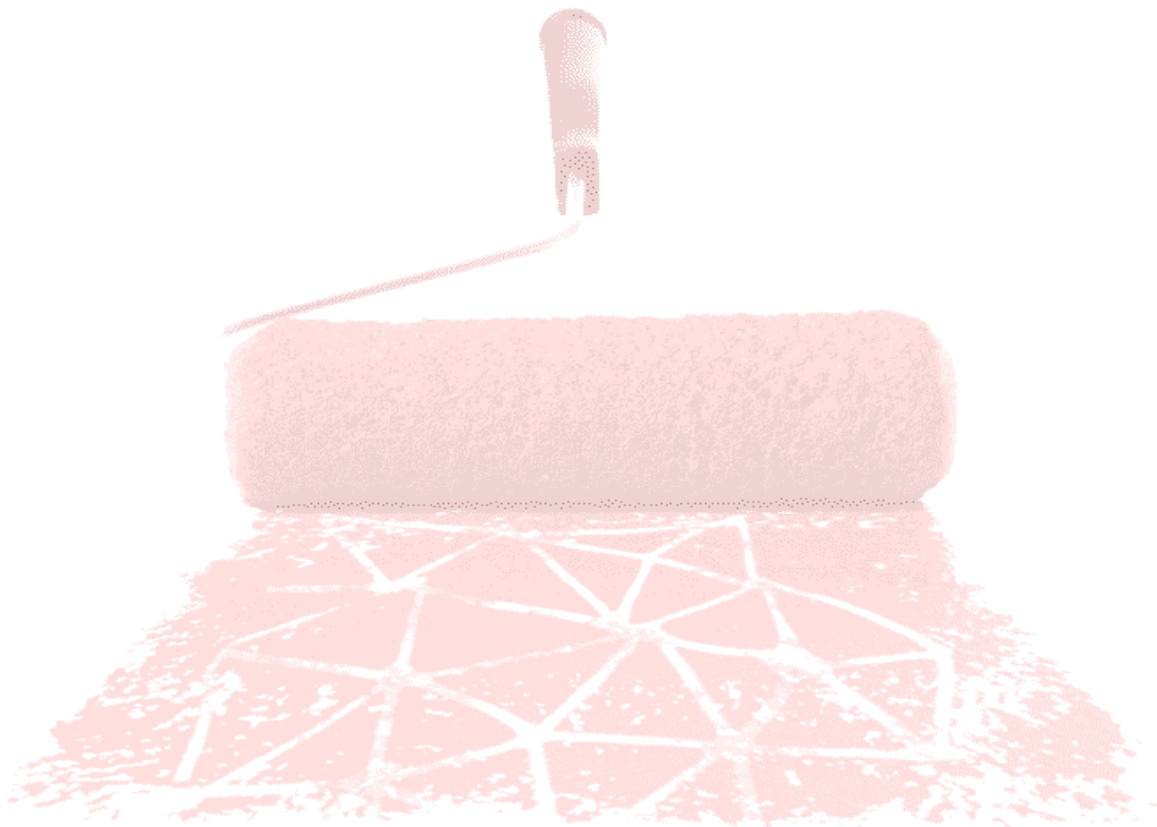




NOTA IMPORTANTE:

La selección de los/as participantes se realizará mediante un cuestionario con el fin de que el personal docente pueda homogeneizar el grupo en función de los conocimientos, experiencia y/o formación y en el que podamos comprobar si se cumplen los requisitos previos indicados en este temario para hacer el curso. Se tendrá también en cuenta la **situación laboral** en la **fecha de inicio** del curso. Se avisará a las personas admitidas una semana antes a través de un mensaje al móvil o llamada telefónica.

Desde Forem pretendemos llegar a todas las personas trabajadoras y desempleadas. Para intentar que todos y todas tengáis una oportunidad y se aprovechen los recursos públicos que desde aquí gestionamos, cada alumno o alumna tendrá la opción de realizar un curso por semestre. En el caso de que hubiera plazas disponibles, se habilitará la opción de participar en más de una acción siempre y cuando no se supere el número de horas máximas marcadas por cada programación.



Financia:



UNIÓN EUROPEA

Fondo Social Europeo

Imparte:



Entidad solicitante:



"Invierte en tu futuro"