



forem
navarra

centro integral para la formación y el
empleo de comisiones obreras - **forem**



FORMACION DE FORMADORES/AS

128002 Formación profesional para el empleo dirigida
preferentemente a trabajadores/as ocupados/as

DURACIÓN:50 HH

REQUISITOS

1. Dominio del castellano hablado y escrito

¿QUÉ ES?:

La formación de personas adultas no se basa en las mismas normas de aprendizaje de los niños/as o adolescentes. Los alumnos/as acuden a un curso con unas características psicosociales, unas expectativas y una procedencia que van a condicionar la formación.

- Ante estas características específicas de la persona adulta, el Formador/a tiene que hacer un esfuerzo continuo en el diseño y programación de los cursos para adaptarlos a las expectativas de sus alumnos/as; así como la aplicación de los métodos y técnicas más adecuados que faciliten el aprendizaje.

OBJETIVOS:

Al finalizar la formación, el alumno será capaz de:

- Diseñar el proceso enseñanza-aprendizaje aplicando las técnicas de programación didáctica para facilitar el aprendizaje y responder a las necesidades y demandas detectadas.
- Impartir los contenidos formativos del programa utilizando y alternando técnicas, estrategias y recursos y materiales didácticos y evaluando formativamente para facilitar la adquisición de las competencias profesionales.
- Evaluar los componentes del proceso formativo, revisando crítica y constructivamente los resultados obtenidos, la información de los participantes y otros profesionales, para tomar decisiones e introducir mejoras y variaciones que lo adecuen más a las demandas que se pretenden cubrir.

Financia:



UNION EUROPEA
Fondo Soc. Europeo

'Invierte en futuro'

Imparte:



Entidad solicitante:



comisiones obreras de navarra
enafarrakoa langile-komitateak



DIRIGIDO A:

Personas que desarrollan (o interesadas en desarrollar) labores de Formación para el Empleo.

METODOLOGIA:

La metodología a desarrollar marcará una clara diferenciación en cuanto a dos partes del curso: la correspondiente a los cuatro primeros contenidos a trabajar, y la correspondiente al resto de los contenidos.

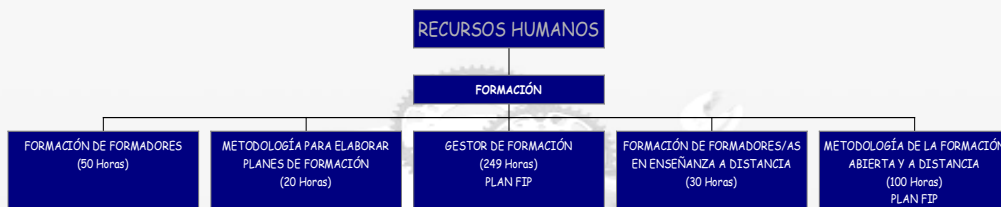
En la primera parte (los cuatro primeros bloques de contenidos, a modo de introducción al curso y a la formación profesional con adultos), la base del trabajo de los mismos será una metodología activa y de inducción consistente fundamentalmente en debates, foros, discusiones informales, trabajo en pequeños grupos, y diversas dinámicas relacionados con la materia a estudiar.

En la segunda parte del curso, los contenidos serán desarrollados con una metodología demostrativa mediante la cual la formadora efectuará una breve exposición conceptual en la que presentará los conceptos teóricos básicos relativos al tema en cuestión, realizará una demostración de las operaciones para el diseño de una programación formativa, proporcionará instrucciones a los alumnos y alumnas para aplicar estas instrucciones en un ejercicio práctico.

Como prácticas del curso, los alumnos y alumnas efectuarán dos ejercicios:

- Diseño (con la supervisión de la formadora) de un proyecto de curso sobre un tema a su elección, que entregarán el penúltimo día del curso.
- Exposición oral individual sobre un tema de su elección al resto de sus compañeros y compañeras, y/o simulación de la impartición de una sesión formativa de 20 minutos de duración.

CURSOS RELACIONADOS:



CONTENIDO:

1. La Formación Profesional en el sistema español.

- Concepto de Formación Profesional.

Financia:



UNION EUROPEA

Fondo Soc. E. Europeo

'Invierte en futuro'

Imparte:



Entidad solicitante:





forem
navarra

centro integral para la formación y el
empleo de comisiones obreras - forem



- ✚ Configuración del sistema español de Formación Profesional. La Formación para el Empleo.
 - ✚ Sistema Nacional de Cualificaciones Profesionales.
 - ✚ Nuevo concepto de formación.
2. **La formación como proceso comunicativo.**
 - ✚ Teoría de la comunicación.
 - ✚ El formador como emisor de comunicación verbal y no verbal.
 3. **La persona adulta y la formación.**
 - ✚ Características y motivaciones del adulto en situación de aprendizaje.
 - ✚ Orientaciones pedagógicas para la formación de adultos.
 - ✚ El formador como mediador en el aprendizaje y como dinamizador.
 4. **Identificación de necesidades formativas.**
 - ✚ Concepto y tipos de necesidades formativas.
 - ✚ La identificación de necesidades formativas.
 5. **Los objetivos en la formación.**
 - ✚ Objetivos en el diseño de la formación. Tipos y niveles de objetivos.
 - ✚ Selección, estructuración y formulación de objetivos.
 6. **Los contenidos formativos.**
 - ✚ Contenidos formativos. Tipos.
 - ✚ Selección y estructuración de los contenidos.
 7. **Las estrategias formativas.**
 - ✚ Concepto de estrategias de formación.
 - ✚ Modalidades, metodologías y técnicas formativas.
 - ✚ Selección de estrategias formativas.
 8. **Medios y recursos didácticos.**
 - ✚ Concepto de medios y recursos didácticos.
 - ✚ Tipos de medios didácticos. Usos.
 - ✚ Selección de medios y recursos didácticos.
 9. **La evaluación en la formación.**
 - ✚ Definición, funciones y objetivos de la evaluación en la formación.
 - ✚ Modalidades y niveles de evaluación.

Financia:



UNIÓN EUROPEA

Fondo Soc. Europeo

'Iniciativa en futuro'

Imparte:



Entidad solicitante:



comisiones obreras de navarra
nabarmosak langile-komitateak



PRÁCTICAS

Las actividades formativas que se dirigen al aprendizaje de técnicas y adquisición de habilidades docentes se realizan a partir de prácticas tutorizadas en situaciones simuladoras de la realidad: cada alumno/a realizará una simulación de la impartición de una clase de 5 minutos de duración que será analizada de forma conjunta tanto por la docente del curso como por el resto de los/las asistentes al mismo.

Además, elaborarán una prueba de evaluación del curso que hayan impartido, según los criterios vistos y partiendo de la programación realizada previamente.

NOTA IMPORTANTE:

La selección de los/as participantes se realiza por riguroso orden de inscripción, teniendo en cuenta la **situación laboral** en la **fecha de inicio** del curso. Se avisará a las personas admitidas una semana antes a través de un mensaje al móvil o llamada telefónica.

Desde Forem pretendemos llegar a todas las personas trabajadoras y desempleadas. Para intentar que todos y todas tengáis una oportunidad y se aprovechen los recursos públicos que desde aquí gestionamos, cada alumno o alumna tendrá la opción de realizar un curso por semestre. En el caso de que hubiera plazas disponibles, se habilitará la opción de participar en más de una acción siempre y cuando no se supere el número de horas máximas marcadas por cada programación.



Financia:



UNION EUROPEA

Fondo Soc. Europeo

'Invierte en futuro'

Imparte:



Entidad solicitante:

