



## PRIORITARIAMENTE OCUPAD@S 2010

### 239 SEMINARIO ESPECIALIZADO: EL FOMENTO DEL EMPLEO 2010 (Programa de incentivos a la contratación laboral) ©

**DURACIÓN: 6 HORAS**

#### REQUISITOS

- Dominio del castellano hablado y escrito.
- Imprescindible: Completar cuestionario de selección (Ver: NOTA IMPORTANTE - final temario)

#### OBJETIVOS DEL CURSO

##### OBJETIVO GENERAL

Aplicar las medidas de impulso a la contratación indefinida según la tipología contractual y en la liquidación de las cotizaciones sociales.

Imprescindible: Completar cuestionario de selección (Ver: NOTA IMPORTANTE - final temario)

#### CONTENIDO

1. Bonificaciones por la contratación indefinida y temporal.
2. Reducciones de cuotas empresariales.
3. El Contrato para el Fomento de la Contratación Indefinida.
4. Régimen jurídico: requisitos, exclusiones e incompatibilidades.
5. Minoración de la cotización empresarial: nuevos tipos de cotización al desempleo y al Fogasa

#### NOTA IMPORTANTE:

La selección de los/as participantes se realizará mediante un cuestionario con el fin de que el personal docente pueda homogeneizar el grupo en función de los conocimientos, experiencia y/o formación y en el que podamos comprobar si se cumplen los requisitos previos indicados en este temario para hacer el curso. Se tendrá también en cuenta la **situación laboral** en la **fecha de inicio** del curso. Se avisará a las personas admitidas una semana antes a través de un mensaje al móvil o llamada telefónica.

Desde Forem pretendemos llegar a todas las personas trabajadoras y desempleadas. Para intentar que todos y todas tengáis una oportunidad y se aprovechen los recursos públicos que desde aquí gestionamos, cada alumno o alumna tendrá la opción de realizar un curso por semestre. En el caso de que hubiera plazas disponibles, se habilitará la opción de participar en más de una acción siempre y cuando no se supere el número de horas máximas marcadas por cada programación.

#### Financia:



UNIÓN EUROPEA

Fondo Social Europeo

#### Imparte:

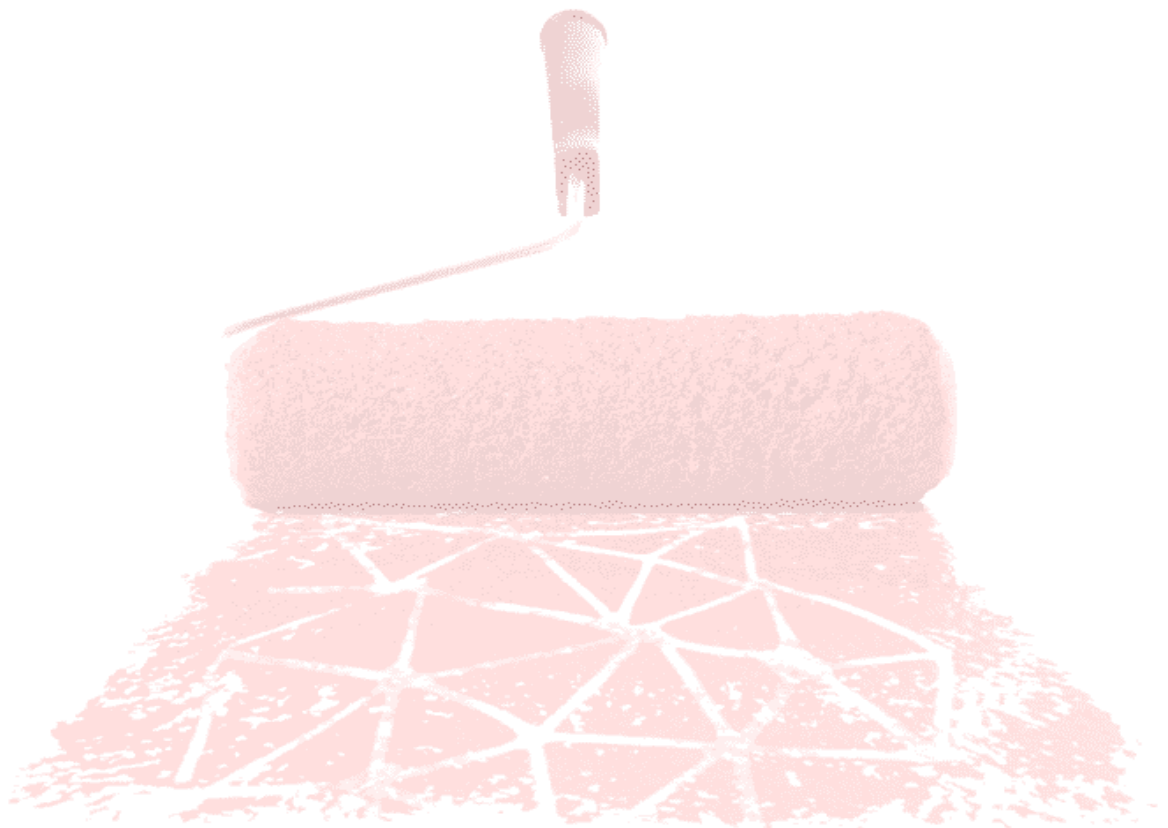


#### Entidad solicitante:



Centro Integral para la  
Formación y Empleo  
de Comisiones  
Obreras de Navarra

[www.foremnavarra.org](http://www.foremnavarra.org)



**Financia:**



**Imparte:**



**Entidad solicitante:**



**Financia:**



**Imparte:**

